



Seguridad Electrónica

Innovación y Calidad en Seguridad Electrónica

En INFOKRAUSE, trabajamos junto a integradores y profesionales de instalación, ofreciendo soluciones confiables y tecnología avanzada respaldada por marcas líderes globales.

Nuestro objetivo es garantizar eficiencia y éxito en cada proyecto gracias a nuestra asesoría técnica.



Detección Perimetral



**Sistemas de
Video-Vigilancia IP**



**Reconocimiento
de Patentes LPR**



Control de Acceso



**Servidores
y Almacenamiento**



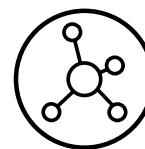
**Conectividad
y Redes**



**Conteo de Personas
y Control de Aforo**



**Reconocimiento
Facial**



Integraciones

Innovación y calidad en seguridad electrónica y telecomunicaciones

En un mundo donde la demanda de sistemas de seguridad efectivos crece día a día, INFOKRAUSE se posiciona como líder en soluciones innovadoras y de alta calidad. Ofrecemos una amplia gama de productos diseñados para satisfacer las necesidades más exigentes en seguridad electrónica y telecomunicaciones.

Representamos marcas de prestigio internacional

Nos destacamos por colaborar con fabricantes reconocidos a nivel mundial, garantizando soluciones tecnológicas avanzadas y de calidad, que respalda nuestra experiencia en el sector.



VIVOTEK
A Delta Group Company



Genetec™



QNAP®



NEOUSYS
TECHNOLOGY



PLANET
Networking & Communication



IDEMIA



SINCE 1974
CIAS



UNELL



neural
LABS



digiFort



axxonSOFT



ATEN



Density®
INSTANT FOG PROTECTION



TOSHIBA



SUPrema



nX Network Optix



iK Count



iK Face

VIVOTEK

A Delta Group Company



Empresa líder en soluciones de seguridad global, fundada en el año 2000 en Taiwán. Se especializa en tecnologías avanzadas de vigilancia IP, incluyendo cámaras de red, software de gestión de video y servicios en la nube. Con un enfoque en la innovación y la sostenibilidad, VIVOTEK integra inteligencia artificial y análisis de video para ofrecer soluciones eficientes y adaptadas a diversas industrias, como ciudades inteligentes, transporte y manufactura.

QNAP®

Empresa taiwanesa fundada en 2004, especializada en soluciones de almacenamiento en red (NAS), hardware de redes y grabadores de video en red (NVR). Se ha consolidado como líder global en innovación tecnológica para almacenamiento y gestión de datos.



PLANET

Networking & Communication



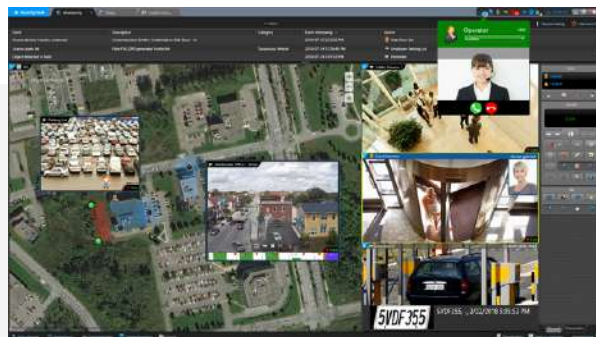
Empresa taiwanesa fundada en 1993, especializada en soluciones de conectividad y redes basadas en IP. Con más de 30 años en el mercado, se ha consolidado como un proveedor líder en tecnología innovadora para aplicaciones empresariales, IoT e infraestructura de redes.



Empresa taiwanesa fundada en 2010, especializada en computadoras industriales robustas y sistemas de inteligencia artificial en el borde (Edge AI). Con más de una década en el mercado, se ha destacado por desarrollar soluciones innovadoras como PCs sin ventilador, plataformas de GPU para aplicaciones industriales y sistemas diseñados para operar en entornos extremos.



Empresa canadiense fundada en 1997, especializada en soluciones de seguridad unificadas. Ofrecen tecnologías avanzadas como videovigilancia IP, control de acceso y reconocimiento automático de matrículas. Con más de 25 años en el mercado, se han consolidado como líderes en innovación, priorizando la ciberseguridad y la eficiencia operativa en sus productos.



Network Optix es una empresa de software especializada en soluciones de gestión de vídeo IP (VMS) y plataformas para el desarrollo de aplicaciones de vídeo inteligentes. Sus productos principales son Nx Witness VMS y Nx EVOS, los cuales se caracterizan por su facilidad de uso, escalabilidad e integración con IA y dispositivos de terceros.



Empresa fundada en 2003, especializada en software de gestión de video (VMS) y sistemas de información de seguridad física (PSIM). Con más de 20 años en el mercado, se destaca por integrar análisis de video con inteligencia artificial y soluciones de videovigilancia en la nube (VSaaS), ofreciendo herramientas avanzadas para mejorar la seguridad y la eficiencia operativa.



Empresa especializada en soluciones de análisis de video basadas en inteligencia artificial. Con más de 20 años en el mercado, desarrolla tecnologías para ciudades inteligentes, sistemas de transporte (ITS), control de acceso vehicular y logística. Sus productos incluyen reconocimiento de matrículas, análisis de tráfico y soluciones integradas en cámaras para mejorar la seguridad y eficiencia en la movilidad urbana.



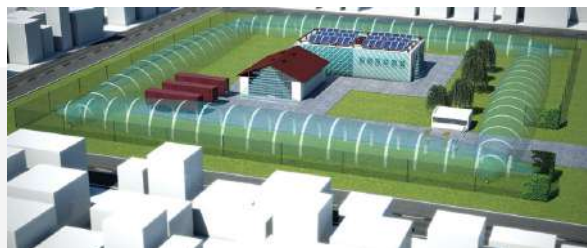
Empresa especializada en soluciones de análisis de video basadas en inteligencia artificial. Con más de 20 años en el mercado, desarrolla tecnologías para ciudades inteligentes, sistemas de transporte (ITS), control de acceso vehicular y logística. Sus productos incluyen reconocimiento de matrículas, análisis de tráfico y soluciones integradas en cámaras para mejorar la seguridad y eficiencia en la movilidad urbana.



Empresa italiana especializada en sistemas de protección anti-intrusión. Sus generadores de niebla de alto rendimiento están diseñados para prevenir accesos no autorizados y proteger espacios críticos. Con presencia en más de 80 países y el 40% del mercado global, Density® se ha consolidado como líder mundial en tecnología de seguridad.



Empresa italiana fundada en 1974, especializada en sistemas de seguridad perimetral. Ofrecen soluciones avanzadas como barreras de microondas, sensores infrarrojos y sistemas de protección para recintos. Reconocida internacionalmente, CIAS combina tecnología innovadora con alta fiabilidad para proteger infraestructuras críticas y sitios de alto riesgo.



Empresa china fundada en 1997, especializada en soluciones de videovigilancia y seguridad. Ofrecen una amplia gama de productos, como cámaras IP, cámaras térmicas y sistemas de gestión de video, diseñados para diversas aplicaciones, desde seguridad pública hasta entornos industriales. Con más de 25 años en el mercado, Sunell se ha consolidado como un proveedor confiable de tecnología avanzada para un mundo más seguro.

<<>> IDEMIA

Líder mundial en soluciones de identidad biométrica y control de accesos. Ofrecen tecnologías avanzadas como reconocimiento facial 3D, huellas dactilares sin contacto y tarjetas inteligentes para garantizar seguridad y comodidad en oficinas corporativas, instalaciones gubernamentales y espacios públicos.



ATEN

Empresa taiwanesa fundada en 1979, especializada en soluciones de conectividad y gestión de energía. Ofrecen productos como switches KVM, sistemas audiovisuales profesionales (Pro AV) y unidades de distribución de energía (PDU), diseñados para optimizar la eficiencia en entornos empresariales y tecnológicos.



TOSHIBA

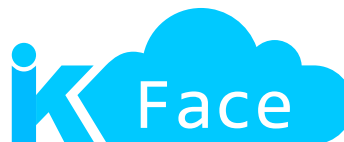
Toshiba es una de las marcas líderes en el desarrollo de soluciones de almacenamiento, especialmente en el ámbito de los discos duros (HDD). La compañía se destaca por su enfoque en ofrecer alta capacidad de almacenamiento a bajo costo, lo que los hace ideales para aplicaciones como centros de datos, videovigilancia, gaming y entornos empresariales.

Suprema

Suprema es una empresa líder global en soluciones de control de acceso y tecnología biométrica, reconocida por su innovación en autenticación facial, huellas dactilares, credenciales móviles, RFID, códigos QR y PIN. Sus productos integran inteligencia artificial y ofrecen plataformas escalables tanto locales como en la nube



Solución avanzada para el conteo de personas y control de ocupación. Ofrece herramientas como cámaras de alta precisión, análisis en tiempo real y gestión de aforo, ideales para optimizar la experiencia en espacios comerciales, eventos y oficinas. Además, permite integrar datos históricos y alertas personalizadas para una gestión eficiente del flujo de personas.



Solución avanzada de reconocimiento facial diseñada para mejorar la seguridad y el control de accesos. Con una eficiencia de hasta el 99%, permite identificar rostros incluso en condiciones desafiantes, como baja iluminación o uso de accesorios. Además, se integra fácilmente con sistemas de gestión de video (VMS) y plataformas de terceros, ofreciendo una solución versátil y confiable para diversos entornos.